

Тест: Астрономия 9

Вопрос №1

Межзвездное пространство...

Варианты ответа

1. не заполнено ничем
2. заполнено пылью и газом
3. заполнено обломками космических аппаратов
4. заполнено эфиром

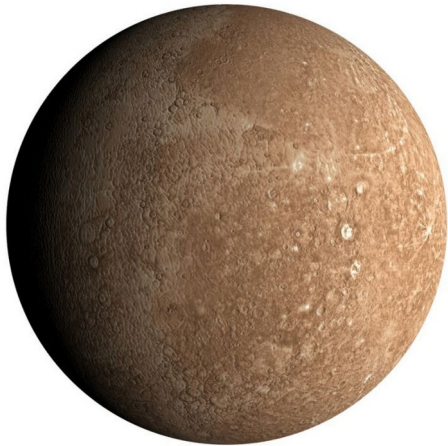
Вопрос №2

Меркурий по строению, рельефу, тепловому режиму схож:

Варианты ответа

1. с Венерой
2. с Луной
3. с Марсом
4. с Юпитером
5. с Нептуном

Приложение к вопросу



Вопрос №3

Выберите, какие планеты Солнечной системы относятся к планетам-гигантам

Варианты ответа

1. Венера
2. Уран
3. Юпитер
4. Меркурий
5. Сатурн
6. Земля
7. Нептун
8. Марс

Вопрос №4

Расстояние от Земли до Солнца составляет:

Варианты ответа

1. 1 а.е.м.
2. 1 а.е.
3. 1 световой год
4. 1 парсек

Вопрос №5

Из каких двух газов, в основном, состоит Солнце?

Варианты ответа

1. Кислород
2. Гелий
3. Азот
4. Водород

Вопрос №6

Какова примерно температура поверхности Солнца?

Варианты ответа

1. 2800 градусов Цельсия
2. 5800 градусов Цельсия
3. 100000 градусов Цельсия
4. 15 млн градусов Цельсия

Вопрос №7

Самый короткий день в году

Варианты ответа

1. 22 декабря
2. 21 марта
3. 23 сентября
4. 22 июня

Приложение к вопросу



Вопрос №8

Гелиоцентрическую модель мира разработал

Варианты ответа

1. Николай Коперник
2. Исаак Ньютон
3. Клавдий Птолемей
4. Тихо Браге

Вопрос №9

Четвертая от Земли планета называется

Варианты ответа

1. Меркурий
2. Юпитер
3. Сатурн
4. Венера
5. Марс
6. Нептун
7. Земля
8. Уран

Вопрос №10

Преимущественно из газов состоят следующие планеты:

Варианты ответа

1. Меркурий и Марс
2. Нептун и Юпитер
3. Венера и Земля
4. Марс и Сатурн

Вопрос №11

Телескоп изобрёл

Варианты ответа

1. Галилео Галилей
2. Хаббл Эдвин
3. Исаак Ньютон
4. Иоганн Кеплер

Приложение к вопросу



Вопрос №12

Научный центр, где с помощью телескопов изучают небесные объекты называют:

Варианты ответа

1. Интерферометром
2. Обсерваторией
3. Планетарием
4. Космодромом

Вопрос №13

На каких планетах Солнце движется не с востока на запад?

Варианты ответа

1. Меркурий
2. Венера
3. Земля
4. Марс
5. Юпитер
6. Сатурн
7. Уран
8. Нептун

Вопрос №14

Солнце ...

Варианты ответа

1. Твердое небесное тело
2. Газообразное небесное тело
3. Жидкое небесное тело
4. Пирамидальное небесное тело

Вопрос №15

Места, в которых происходит гравитационный коллапс, назвали:

Варианты ответа

1. Нейтронные звезды
2. Белые карлики
3. Планетарные туманности
4. Черные дыры

Вопрос №16

Расположите планеты в порядке удаления от Солнца

Варианты ответа

1. Юпитер
2. Меркурий
3. Сатурн
4. Венера
5. Уран
6. Земля
7. Нептун
8. Марс

Вопрос №17

Сопоставьте название планеты и её фото

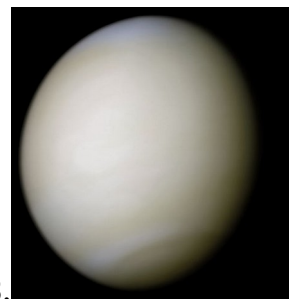
Варианты ответа



1. Земля 1.



2. Венера 2.



3. Марс 3.



4. Меркурий 4.

Вопрос №18

Расположите в порядке убывания размера:

Варианты ответа

1. Галактика
2. Астероид
3. Солнечная система
4. Вселенная
5. Звёздное скопление
6. Планета

Вопрос №19

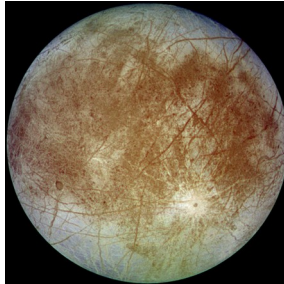
Выберите Галилеевы спутники Юпитера

Варианты ответа

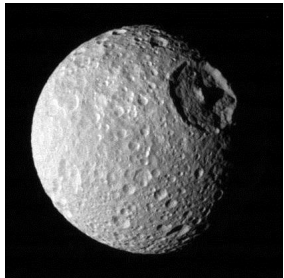
1. Луна



2. Европа



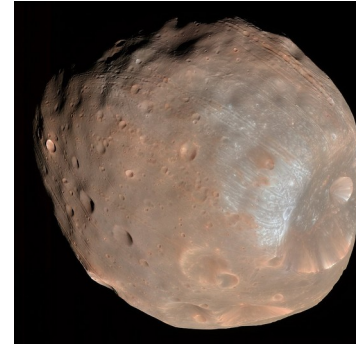
3. Мимас



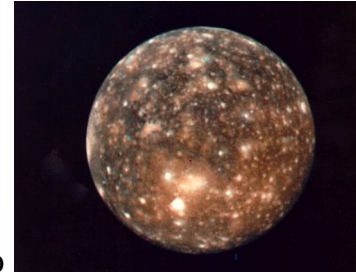
4. Ганимед



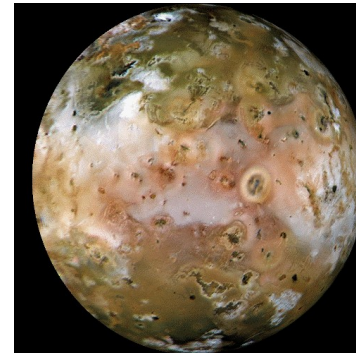
5. Фобос



6. Каллисто



7. Ио



Вопрос №20

На каких планетах космические аппараты совершали удачные посадки?

Варианты ответа

1. Меркурий
2. Юпитер
3. Венера
4. Сатурн
5. Луна
6. Уран
7. Марс
8. Нептун

Вопрос №21

На рисунке изображена:

Варианты ответа

1. Туманность
2. Вселенная
3. Галактика
4. Млечный путь

Вопрос №22

На рисунке изображена:

Варианты ответа

1. Туманность
2. Вселенная
3. Галактика
4. Млечный путь

Вопрос №23

Выберите верные утверждения:

Варианты ответа

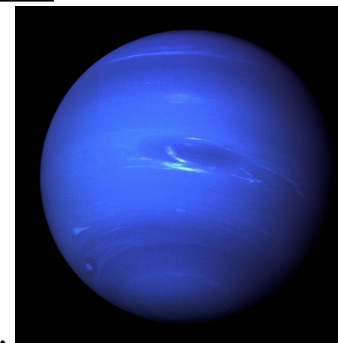
1. Солнце - белый карлик
2. Звёзды голубого цвета - самые горячие
3. Красные гиганты - горячие звёзды
4. Красные гиганты - холодные звёзды

Вопрос №24

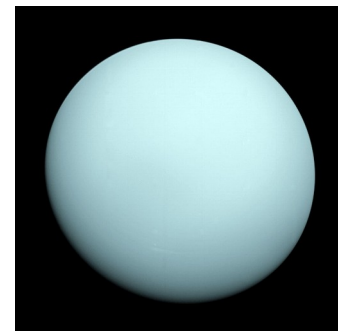
Сопоставьте планету и её фото:

Варианты ответа

1. Юпитер 1.



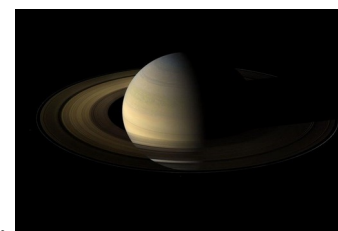
2. Нептун 2.



3. Сатурн 3.



4. Уран 4.



Вопрос №25

Первый закон Кеплера:

Варианты ответа

1. Все планеты движутся под действием Солнца
2. Все планеты движутся по эллипсам
3. Радиус-вектор ометает одинаковые площади за одинаковое время
4. Квадраты периодов относятся как кубы больших полуосей

Вопрос №26

Второй закон Кеплера:

Варианты ответа

1. Все планеты движутся под действием Солнца
2. Все планеты движутся по эллипсам
3. Радиус-вектор ометает одинаковые площади за одинаковое время
4. Квадраты периодов относятся как кубы больших полуосей

Приложение к вопросу



Вопрос №27

Гелиоцентрическую модель мира разработал

Варианты ответа

1. Николай Коперник
2. Исаак Ньютон
3. Клавдий Птолемей
4. Тихо Браге

Вопрос №28

К малым телам Солнечной системы относятся:

Варианты ответа

1. Планеты
2. Кометы
3. Спутники
4. Астероиды
5. Метеориты
6. Космические аппараты

Вопрос №29

Приливы на Земле являются следствием:

Варианты ответа

1. притяжения Солнца
2. притяжения Луны
3. притяжения Юпитера
4. сильных ветров
5. воли богов

Вопрос №30

Большая часть астероидов расположена между орбитами:

Варианты ответа

1. Венеры и Земли
2. Сатурна и Нептуна
3. Марса и Юпитера
4. Юпитера и Сатурна
5. Нептуна и Плутона